

HAUNTED LIVING™

HAUNTED LIVING and logo design are trademarks
or registered trademarks of LF, LLC. All rights reserved.

ITEM #5267905
MODEL #60708

5.5-FT ANIMATED SWINGING TWINS



Questions, problems, missing parts? Before returning to your retailer, call our customer service department at 888-251-1006, 8 a.m. - 8 p.m., EST, Monday - Sunday. You could also contact us at partsplus@lowes.com.

AS23144

PACKAGE CONTENTS

A.



B.



PART	DESCRIPTION	QUANTITY
A	Swing, bodies, and control box	1
B	AA Alkaline batteries	4

SAFETY INFORMATION

Please read and understand this entire manual before attempting to assemble, operate or install the product.

BATTERY INSTRUCTIONS:

1. Contains (4) AA 1.5-volt alkaline batteries. Batteries are not rechargeable.
2. Battery installation and removal should be performed by an adult. Batteries are harmful if swallowed.
Keep away from young children.
3. Remove batteries when not in use.
4. Use only batteries recommended in the instructions.
5. Do not mix new and used batteries.
6. Do not mix alkaline, carbon-zinc, nickel-cadmium, rechargeable or different types of batteries.
7. Be mindful to insert batteries with the correct polarity (+/-) as indicated.
8. Remove all exhausted batteries.
9. Rechargeable batteries are only to be charged under adult supervision.
10. Rechargeable batteries are to be removed from the item before being charged.
11. Non-rechargeable batteries are not to be recharged.
12. The supply terminals are not to be short-circuited.
13. Always dispose of exhausted batteries properly.
14. DO NOT dispose of batteries in fire, they may leak or explode.

WARNING

- **Warning Risk of injury to persons. Read and understand instruction manual before use.**
- Warning: CHOKING HAZARD! Small parts. This item is not a toy. For decoration only.
- Do not turn item on until you have completely finished assembly.
- Stay clear of item while operating.
- Do not place item on uneven ground.
- Do not place weight on item while in operation.

PREPARATION

ADULT ASSEMBLY REQUIRED

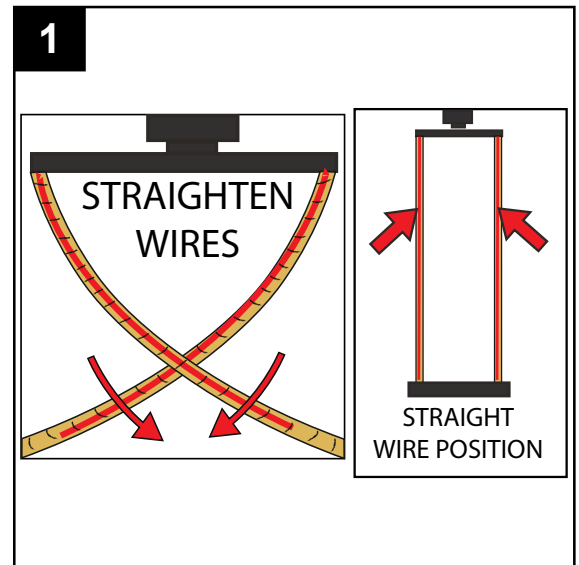
Before beginning assembly of product, make sure all parts are present. Compare parts with package contents list and hardware contents list. If any part is missing or damaged, do not attempt to assemble the product.

No tools required for assembly.

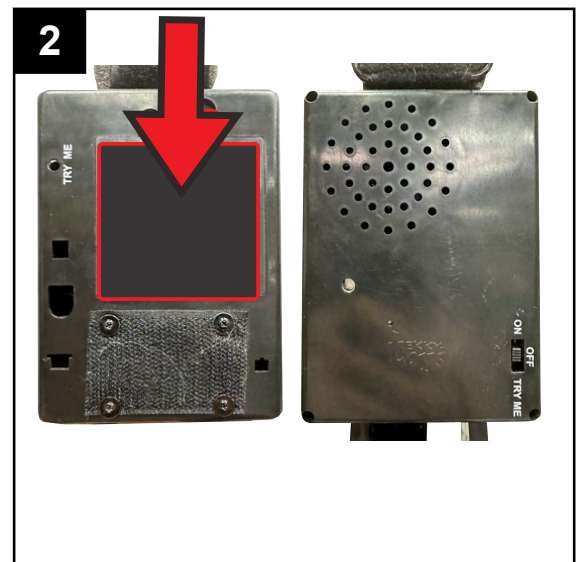
Estimated Assembly Time: 4 minutes

ASSEMBLY INSTRUCTIONS

1. Unfold metal wires attached to the top of both ropes.



2. Insert 4 fresh AA alkaline batteries (recommended) into the battery compartment located on the control box.

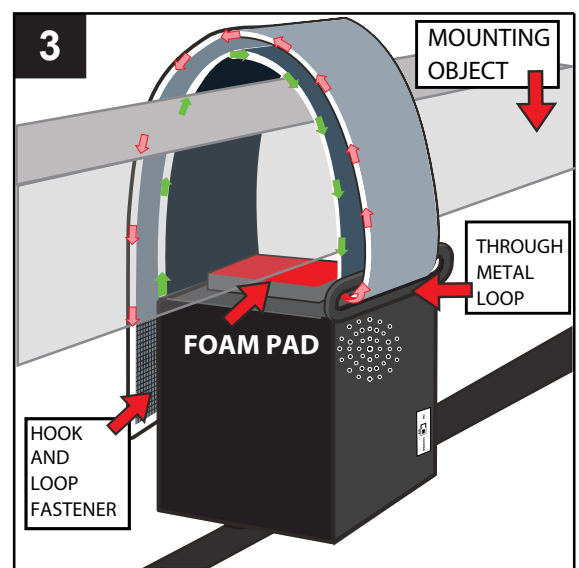


3. Place FOAM PAD up against mounting object.

Wrap HOOK AND LOOP FASTENER over the top of the MOUNTING OBJECT. (green arrows)

Pull the hook and loop through the METAL LOOP in front of the CONTROL BOX, back over the MOUNTING OBJECT, (red arrows) and attach to the HOOK AND LOOP FASTENER strip on the back side of the CONTROL BOX located below the battery cover.

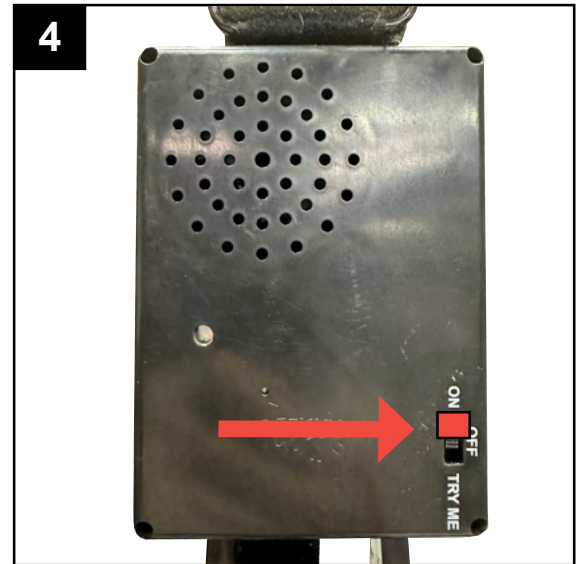
IMPORTANT: Pull HOOK AND LOOP FASTENER tight so the control box is very tightly secured to the mounting object or swinging motion will not function.



OPERATING INSTRUCTIONS

4. Move the switch to the ON position. Make a loud sound (clap) to activate the item.

Turn the switch to the OFF position when not in use.



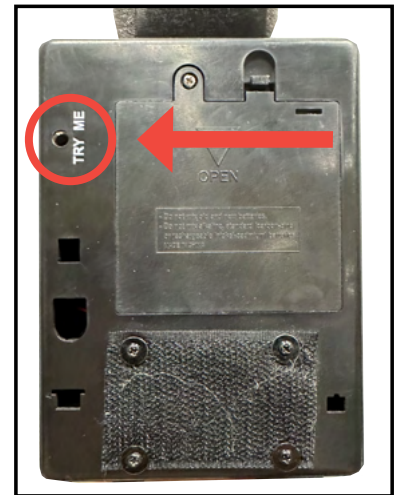
OPTIONAL DEMO SET UP

OPTIONAL DEMO SET UP

FOOTPAD/PUSH BUTTON IS NOT INCLUDED. MUST BE PURCHASED SEPARATELY.

1. Insert the cable from optional footpad/push button into the jack labeled TRY ME on the CONTROL BOX.
2. Place the switch in the TRY ME position to enable TRY ME activation.
3. Step on the FOOTPAD or press push button to activate the scary sequence!

* Footpads and push buttons are sold separately and can be purchased at www.tekkyaccessories.com



CARE AND MAINTENANCE

- STORE IN A COOL AND DRY ENVIRONMENT.
- IN INCLEMENT WEATHER BRING ITEM INDOORS.
- SURFACE WASHABLE ONLY. DO NOT USE ANY HARSH OR ABRASIVE CLEANING AGENTS.
- REMOVE BATTERIES WHEN STORING ITEM FOR LONG PERIODS OF TIME.

TROUBLESHOOTING

PROBLEM	POSSIBLE CAUSE	CORRECTIVE ACTION
Item will not activate.	<ul style="list-style-type: none"> • Switch on control box is not in the ON position. • Batteries are not inserted correctly. 	<ul style="list-style-type: none"> • Move switch to ON position. • Install batteries with positive and negative terminals in the correct positions.
Item is not swinging. Item swinging has slowed down.	<ul style="list-style-type: none"> • Hook and loop fastener is loose. • Battery power is low. 	<ul style="list-style-type: none"> • Pull the hook and loop fastener tight over the mounting object. • Replace old batteries with 4 fresh AA alkaline batteries.

FCC REGULATION

FCC STATEMENT

FCC RULES: This device complies with Part 15 of the FCC Rules. Operation is subject to the following two conditions: (1) this device may not cause harmful interference, and (2) this device must accept any interference received, including interference that may cause undesired operation.

CAUTION: Changes or modifications not expressly approved by the party responsible for compliance could void the user's authority to operate the equipment.

NOTE: This equipment has been tested and found to comply with the limits for a Class B digital device, pursuant to Part 15 of the FCC Rules. These limits are designed to provide reasonable protection against harmful interference in a residential installation. This equipment generates, uses, and can radiate radio frequency energy and, if not installed and used in accordance with the instructions, may cause harmful interference to radio communications. However, there is no guarantee that interference will not occur in a particular installation. If this equipment does cause harmful interference to radio or television reception, which can be determined by turning the equipment off and on, the user is encouraged to try to correct the interference by one or more of the following measures:

- Reorient or relocate the receiving antenna.
- Increase the distance between the equipment and receiver.
- Connect the equipment into an outlet on a circuit different from that to which the receiver is connected.
- Consult the dealer or an experienced radio/TV technician for help.

HAUNTED LIVING™

HAUNTED LIVING y el diseño del logotipo son marcas comerciales o marcas registradas de LF, LLC. Todos los derechos reservados.

ARTÍCULO #5267905
MODELO #60708

GEMELOS OSCILANTES ANIMADOS DE 1,67 M



¿Preguntas, problemas, piezas faltantes? Antes de volver a la tienda, llame a nuestro Departamento de Servicio al Cliente al 888-251-1006, de lunes a domingo, de 8 a.m. a 8 p.m., hora estándar del Este. También puede ponerse en contacto con nosotros en partsplus@lowes.com.

AS23144

CONTENIDO DEL PAQUETE

A.



B.



PIEZA	DESCRIPCIÓN	CANTIDAD
A	Columpio, cuerpos y caja de control	1
B	Baterías alcalinas AA	4

INFORMACIÓN DE SEGURIDAD

Lea y comprenda completamente este manual antes de intentar ensamblar, usar o instalar el producto.

INSTRUCCIONES DE LA BATERÍA:

1. Contiene (4) baterías alcalinas AA de 1,5 voltios. Las baterías no son recargables.
2. La instalación y el retiro de la batería deben ser realizados por un adulto. Las baterías pueden ser dañinas si se ingieren. Mantenga el artículo alejado de los niños pequeños.
3. Retire las baterías cuando no estén en uso.
4. Utilice únicamente las baterías recomendadas en las instrucciones.
5. No mezcle las baterías nuevas con las baterías usadas.
6. No mezcle las baterías alcalinas, de cinc-carbono, de níquel cadmio, recargables o diferentes tipos de baterías.
7. Tenga cuidado de insertar las baterías con la polaridad correcta (+/-) como se indica.
8. Retire todas las baterías agotadas.
9. Las baterías recargables se deben recargar solo bajo la supervisión de un adulto.
10. Las baterías recargables deben retirarse del artículo antes de cargarlas.
11. No deben recargarse las baterías que no estén creadas para tal fin.
12. Los terminales de alimentación no deben hacer cortocircuito.
13. Siempre deseche de forma adecuada las baterías agotadas.
14. NO incinere las baterías, ya que podrían filtrarse o explotar.

ADVERTENCIA

- **ADVERTENCIA RIESGO POTENCIAL DE LESIONES A LAS PERSONAS. LEA Y COMPRENDA EL MANUAL DE INSTRUCCIONES ANTES DE USAR EL PRODUCTO.**
- Advertencia: RIESGO DE ASFIXIA. Piezas pequeñas. Este artículo no es un juguete. Solo para decoración.
- No encienda el artículo hasta que haya completado el ensamblaje.
- Manténgase alejado del artículo mientras está en funcionamiento.
- No coloque el artículo sobre el suelo desparejo.
- No coloque peso sobre el artículo mientras está en funcionamiento.

PREPARACIÓN

SE REQUIERE UN ADULTO PARA EL ENSAMBLAJE.

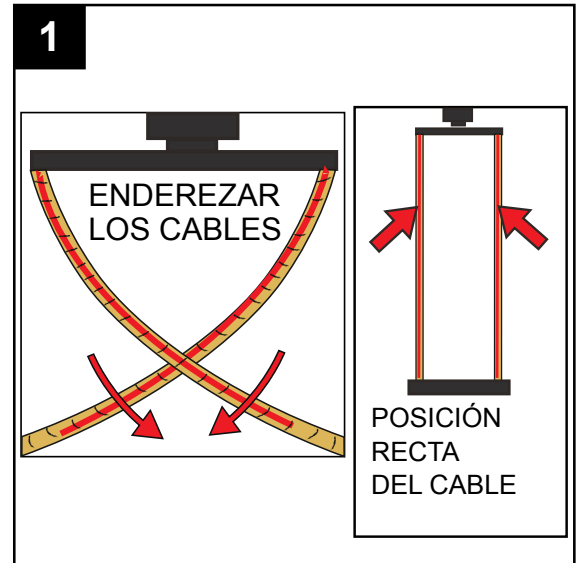
Antes de comenzar a ensamblar el producto, asegúrese de tener todas las piezas. Compare las piezas con la lista del contenido del paquete y la lista de aditamentos. No intente ensamblar el producto si falta alguna pieza o si alguna está dañada. T

No se necesitan herramientas para el ensamblaje.

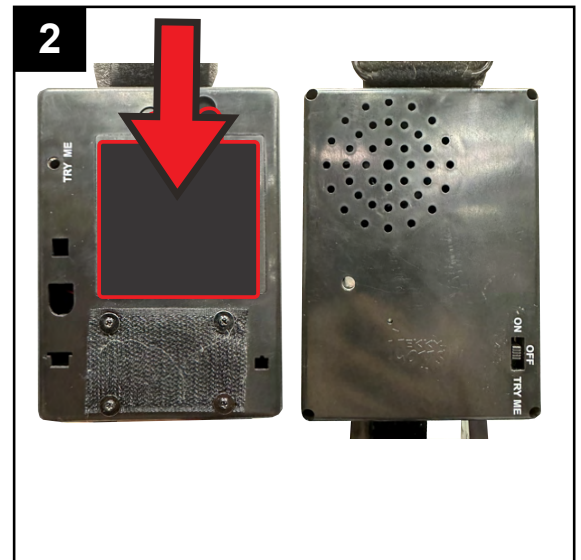
Tiempo estimado de ensamblaje: 4 minutos

INSTRUCCIONES DE ENSAMBLAJE

1. Desdoble los cables de metal unidos a la parte superior de ambas cuerdas.



2. Inserte 4 baterías alcalinas AA nuevas (recomendadas) en el compartimiento de la batería ubicado en la caja de control.

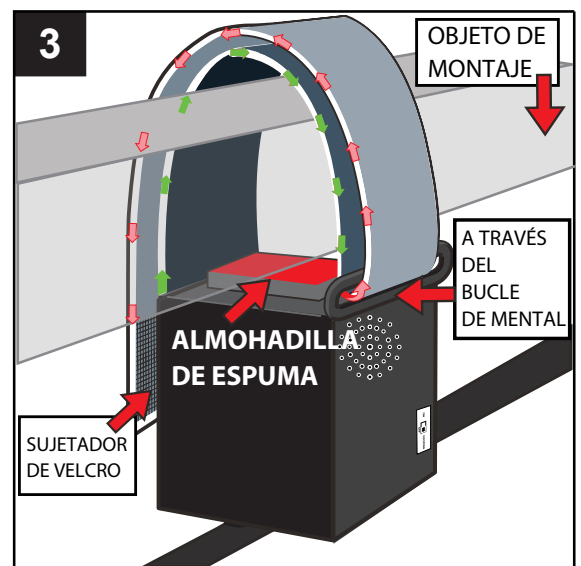


3. Coloque la ALMOHADILLA DE ESPUMA contra el objeto de montaje.

Envuelva el SUJETADOR DE VELCRO sobre la parte superior del OBJETO DE MONTAJE. (flechas verdes)

Pase el velcro a través del BUCLE DE METAL frente a la CAJA DE CONTROL, vuelva sobre el OBJETO DE MONTAJE (flechas rojas) y fíjelo a la tira del SUJETADOR DE VELCRO en la parte posterior de la CAJA DE CONTROL ubicada debajo de la cubierta de la batería.

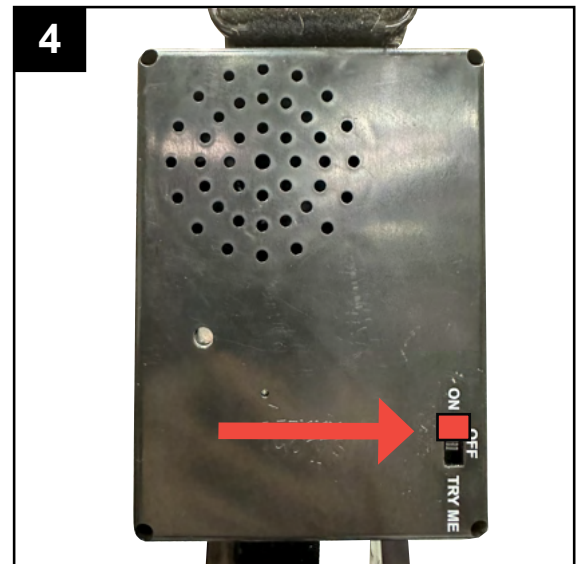
IMPORTANTE: jale del SUJETADOR DE VELCRO de modo que la caja de control quede bien asegurada al objeto de montaje o el movimiento de oscilación no funcionará.



INSTRUCCIONES DE FUNCIONAMIENTO

4. Gire el interruptor hasta la posición "ON" (Encendido). Haga un sonido fuerte (aplauso) para activar el artículo.

Gire el interruptor hasta la posición "OFF" (Apagado) cuando no esté en uso."



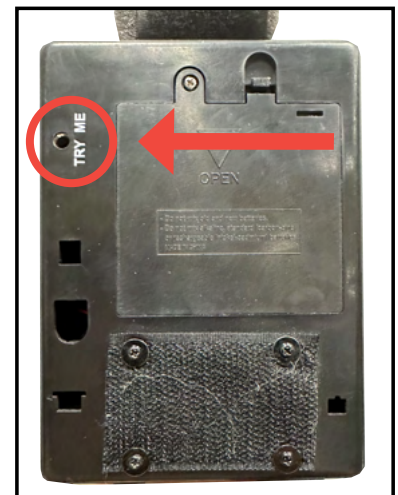
CONFIGURACIÓN DE LA DEMOSTRACIÓN OPCIONAL

CONFIGURACIÓN DE LA DEMOSTRACIÓN OPCIONAL

LA ALMOHADILLA DE BOTÓN PULSADOR NO ESTÁ INCLUIDA.
SE DEBE COMPRAR POR SEPARADO.

1. Inserte el cable de la almohadilla de botón pulsador opcional en el conector etiquetado DEMO (demostración) en la CAJA DE CONTROL.
2. Coloque el interruptor en la posición DEMO para permitir la activación de la demostración.
3. ¡Pise la ALMOHADILLA o presione el botón para activar la secuencia aterradora!

Las almohadillas y los botones pulsadores se venden por separado y se pueden comprar en www.tekkyaccessories.com



CUIDADO Y MANTENIMIENTO

- ALMACENE EN UN AMBIENTE FRESCO Y SECO.
- CUANDO HAYA MAL CLIMA, LLEVE EL ARTÍCULO AL INTERIOR.
- SOLO SE PUEDE LAVAR EN LA SUPERFICIE. NO USE LIMPIADORES FUERTES O ABRASIVOS.
- quite las baterías al almacenar el artículo durante largos períodos de tiempo.

SOLUCIÓN DE PROBLEMAS

PROBLEMA	CAUSA POSIBLE	ACCIÓN CORRECTIVA
El artículo no se activa.	<ul style="list-style-type: none">• El interruptor de la caja de control no está en la posición ON (encendido).• Las baterías no se colocaron correctamente.	<ul style="list-style-type: none">• Gire el interruptor hasta la posición "ON" (Encendido).• Instale las baterías con los terminales positivo y negativo en las posiciones correctas.
El artículo no oscila. La oscilación del artículo se ha ralentizado.	<ul style="list-style-type: none">• El sujetador de velcro se encuentra suelto.• La energía de la batería es baja.	<ul style="list-style-type: none">• Jale del sujetador de velcro con fuerza sobre el objeto de montaje.• Reemplace las baterías viejas con 4 baterías alcalinas AA nuevas.

DECLARACIÓN DE LA FCC

"NORMAS DE LA FCC: este dispositivo cumple con la sección 15 de las reglas de la FCC. Su funcionamiento está sujeto a las siguientes dos condiciones: (1) este dispositivo no debe causar interferencia perjudicial, y (2) debe aceptar cualquier interferencia recibida, incluida la interferencia que pudiese causar un funcionamiento no deseado.

PRECAUCIÓN: cualquier cambio o modificación que no esté expresamente aprobado por la parte responsable del cumplimiento podría anular la autorización del usuario para utilizar el equipo.

NOTA: este equipo se probó y se verificó que cumple los límites para un dispositivo digital Clase B, conforme a la sección 15 de las reglas de la FCC. Estos límites están diseñados para proporcionar protección razonable contra interferencias perjudiciales en una instalación residencial. Este equipo genera, utiliza y puede irradiar energía de radiofrecuencia y, si no se instala y usa según las instrucciones, puede causar interferencias perjudiciales para las comunicaciones de radio. Sin embargo, no se garantiza que no se producirán interferencias en una instalación en especial. Si este equipo genera una interferencia perjudicial para la recepción de radio o televisión, que se puede determinar al encender y apagar el equipo, se recomienda al usuario que intente corregir la interferencia con una o más de las siguientes medidas:

- Reoriente o reubique la antena de recepción.
- Aumente la distancia entre el equipo y el receptor.
- Conecte el equipo a un tomacorriente de un circuito distinto al que usa el receptor.
- Solicite ayuda al distribuidor o a un técnico con experiencia en radio/TV.